

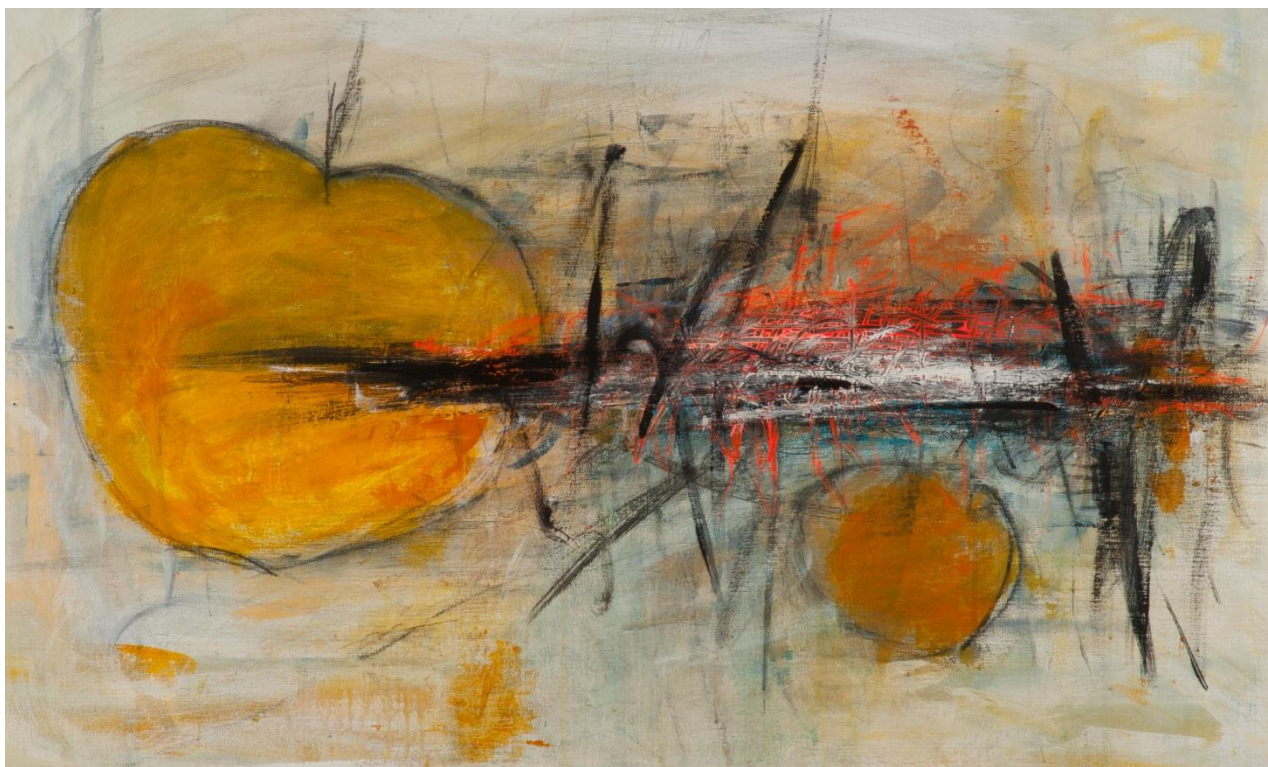
Åbne atelierDøre på Galleri Halmtorvet.



I forbindelse med Mariagerfjord Kunstrutes Åbne atelierDøre i weekenden 29. – og 30. september, holder Galleri Halmtorvet udstilling af maleri, grafik og keramik.

Hele huset er ved denne lejlighed åbent for besøgende. Der er udstilling i kælder/værksted, i husets stueetage, i haven og i det lille anneks. Og i køkkenet er der lidt til ganen.

**Kom til Åbne atelierDøre på
Galleri Halmtorvet Teglgade 18 Mariager
begge dage 10-17.**



Anne Holm Lundbergh

arbejder med mange forskellige materialer i sine tegninger. Som fast bestanddel indgår blæk, der bruges alene eller som supplement til motiver udført i akvarel, acryl, pastel, kridt, blyant eller kul.

Motiverne i hendes billeder har sit omdrejningspunkt i kvindekroppen, hvor det umiddelbart smukke sættes op mod den sårbarhed og de udfordringer, som følger kvinden gennem livets faser.

Som supplement til de figurative billeder finder man også fabulerende eller non-figurative billeder som afspejler hendes glæde ved at arbejde med forskelligartede materialer. Her er motivet underlagt den leg der opstår, når det bløde og afdæmpede møder det markante sorte blæk.



Keramiker Hanny Abel

startede sammen med sin mand for 18 år siden Galleri Alstrup i Vesthimmerland på kanten af det skønne Louns Bredning. Her har hun sit værksted og laver brugskunst og unika i porcelæn og stentøj. Ting som kan skabe glæde i andre menneskers



hverdag, og som beriger hendes egen, da hun er dybt fascineret af de uendelige muligheder og kvaliteter, leret har.

Gift med billedhugger Jan Anker Pedersen

Uddannet fra Århus Kunstakademi 1989-1993

www.gallerialstrup.dk

Keramiker Lærke Tønderings

støbte lerskåle er meget stilrene og funktionelle.

Porcelænsleret giver formen lethed og styrke. Lærke bliver draget af det æstetiske, og hendes arbejder vil altid på den ene eller anden måde have et præg af æstetik. Lærke laver seriefremstillet keramik og unika.

Uddannet fra Århus Kunstakademi 2007-2011

www.galleri-halmtorvet.dk/Int.htm

